

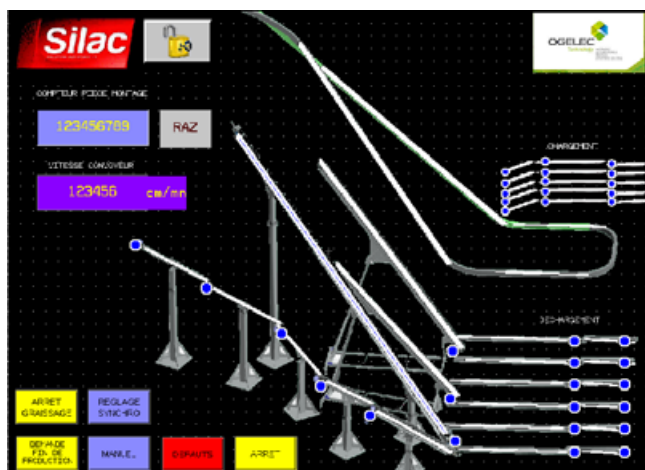
Entreprise **Silac Snc (70)**

Automatisation convoyeurs
ligne de laquage profilé aluminium

Mise en place de 3 variateurs movidrive SEW
en répartition de charge

Mise en place de 17 variateurs movitrac SEW
pour le pilotage des convoyeurs

Pilotage des variateurs en Modbus/Tcp via
l'I/O Scanning de l'automate Schneider.



Maîtrise d'œuvre
 Entreprise Silac
 BP 14
 70600 Champlitte

Renseignements et commercialisation

OGELEC Technology
 6 Grande Rue
 39250 MOURNANS-CHARBONNY
 FRANCE

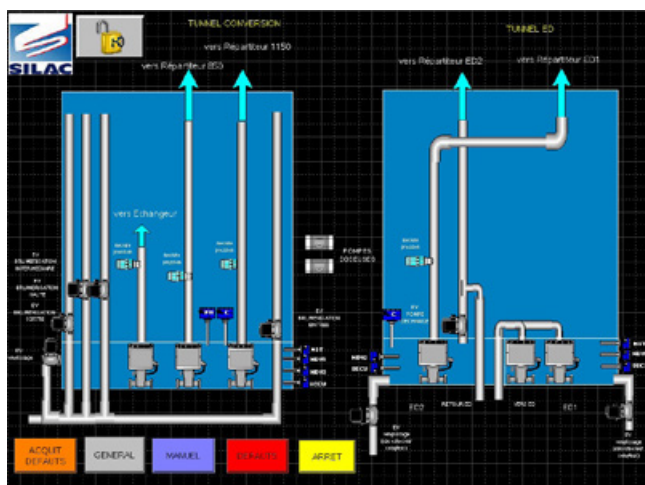
Tél. 03 81 39 11 48
 Fax 03 81 39 58 00
 Mobile 06 07 55 70 24
 Mail contact@ogelec-technology.com

www.ogelec-technology.com

Entreprise **Silac Snc (70)**

Automatisation d'une ligne de laquage de profilé aluminium

Mise en place d'un automate Schneider
Communication ethernet avec entrées/sorties déportées STB
Variateur Schneider ATV630



Maîtrise d'œuvre
Entreprise Silac
BP 14
70600 Champlitte

Renseignements et commercialisation

OGELEC Technology
6 Grande Rue
39250 MOURNANS-CHARBONNY
FRANCE

Tél. 03 81 39 11 48
Fax 03 81 39 58 00
Mobile 06 07 55 70 24
Mail contact@ogelec-technology.com

www.ogelec-technology.com

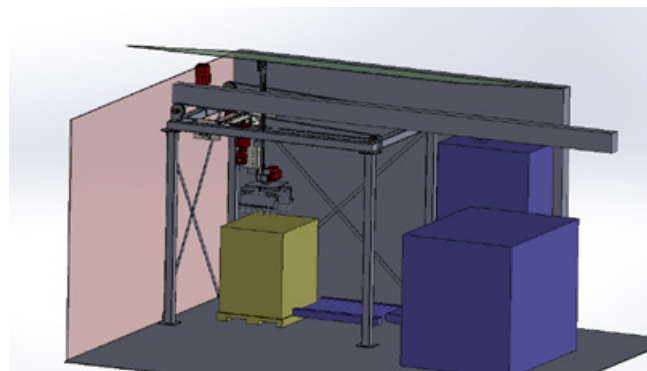
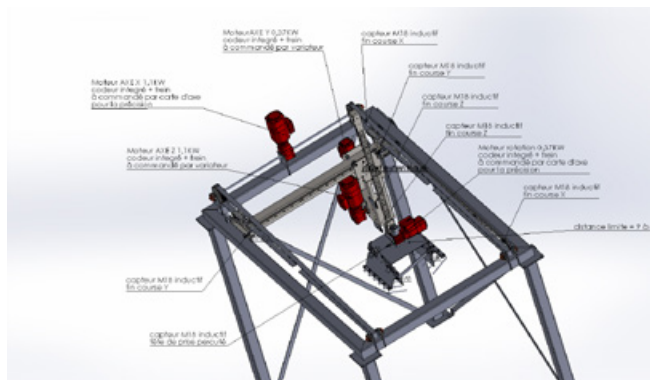
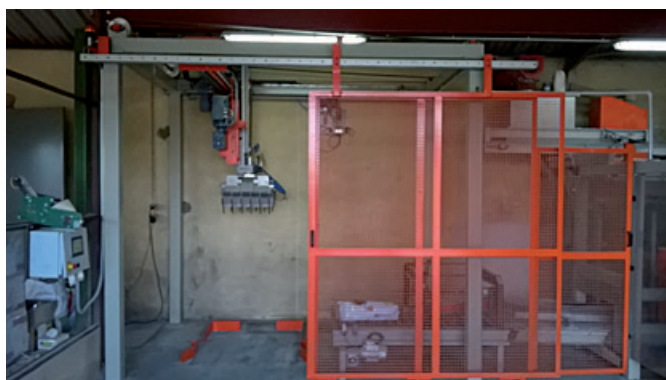
Aubry Sarl à **Poinson les Fayls (52)**

Réalisation d'un palétiseur 4 axes

Entrainement SEW avec variateurs
Movidrive et commande DHE41

Pilotage par écran tactile SEW DOP11C-70

Gestion des périphéries par automate
Schneider en communication Ethernet



Maîtrise d'œuvre
Aubry Sarl
2 chemin de Charmont
52500 Poinson les Fayls

**Renseignements
et commercialisation**

OGELEC Technology
6 Grande Rue
39250 MOURNANS-CHARBONNY
FRANCE

Tél. 03 81 39 11 48
Fax 03 81 39 58 00
Mobile 06 07 55 70 24
Mail contact@ogelec-technology.com

www.ogelec-technology.com